

修理・修繕コスト削減の切札！ 火災保険請求をサポート。

火災保険では火災以外の補償も可能なことをご存知だろうか。成功報酬型などで建物損害調査費用はすべて無料。修繕・修理コストを削減できる良い機会だ。



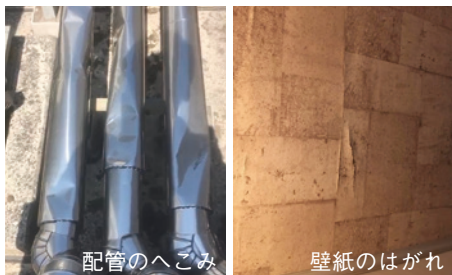
株式会社トクチョー
代表取締役 荒川 一枝さん

当てはまったら、チェック！

- 火災保険を6年以上支払い続けている
- 建物の修繕・修理を近く検討中だ
- 建物の損傷具合をチェックしたい（調査は無料）
- 火災保険の請求をしたことがない
- 地震保険に加入している

“1つ”でも該当した方はお気軽にご相談ください

診断実例紹介



配管のへこみ

壁紙のはがれ

被害状況

●台風による塔や看板の破損 ●大雪による配管の破損及び凹み ●雨漏りによる共用部及び部屋の壁紙のはがれ及び破損、など

見積もり金額（修繕費） 約7,500,000円
保険金額 約5,920,000円

オーナーズ・スタイル主催セミナーも開催！
詳しくは12ページへ

保険金請求サポートの流れ

- ① 無料相談・請求サポート申し込み
※保険証書と図面の各コピーが必要です
- ② 専門スタッフの派遣と現地建物調査
- ③ 専門スタッフによる
必要資料の作成補助・助言
- ④ お客様から保険会社、共済会社へ
保険請求希望の旨を連絡
- ⑤ 査定結果の通知
- ⑥ 保険金が支払われた場合は
コンサルティング料を支払い

トクチョーは完全成功報酬型です

セミナー開催

12ページ

一括資料請求&相談・見積もりの詳細は9ページをご覧ください

●一括資料請求&相談・見積もりは
同封のA4ハガキ、または
インターネット読者ページからどうぞ

資料請求

無料相談

無料見積もり

もらえる資料はこちら

これまでの実績や、保険金請求サポートの仕組みや料金体系がより詳しく紹介されている資料をお送りします。



●お電話でお問い合わせ

03-5207-3811

お問い合わせの際には「オーナーズ・スタイルを見た」とお伝えください。

株式会社トクチョー

東京都千代田区神田駿河台3-2-1
新御茶ノ水アーバンコミュニティ6階
受付:10:00~17:00
定休日:土曜・日曜
メールアドレス:
shimiz@tokucho.co.jp (24h受付)
ホームページ:
https://www.tokucho.co.jp/

【対象エリア】全国（一部地域を除く）

この会社の他の情報を見る ▶ 12ページ

火災保険を長年支払い続けているオーナーに朗報だ。「被災したが、建物が損害を被ったほどでもない気がする」、「火災が起きていないから火災保険の請求は無理だろう」と思っている方は、自己判断であきらめる前に（株）トクチョーに気軽に相談してみるといい。

同社は創業54年、上場企業800社を含め約4000社と取引実績を誇る総合調査会社。弁護士協同組合特約店でもある。同社では、国家資格の建築士や保険等の専門家が所属しており、建物損害調査を無料で実施し、申請書類の書き方を含めて、火災保険・地震保険の請求方法を助言してくれる。成功報酬型のサポートで、建物損害調査費用はすべて無料。損害保険会社から保険金がおりました場合、その金額の25〜30%を支払えばいい。

トクチョーの全国アンケート調査では、火災保険の補償は大雪、台風といった自然災害や日常災害にも適用されることを「知らない」と回答した建物オーナーはなんと90%だった。同社の請求サポートによって思いがけない保険金が得られ、「建物の修繕費用に充てることができた」と喜ぶオーナーも多いという。また、まだ目立たない程度の損傷でも調査（無料）は可能なので、転ばぬ先の杖と考えて依頼することをおすすめする。

同社は来る7月11日にオーナーズ・スタイル主催の個別セミナーを開催し、火災・地震保険の仕組みをわかりやすく解説する。同社のサービスに興味をもたれた方は、ぜひ足を運んでいただきたい。